



**Informacje dla nauczycieli podczas omawiania z rodzicami wniosku o organizację zajęć pomostowych w niepełnym wymiarze godzin Enschede.**

**Rozmowa z rodzicami:**

**Co obejmuje pakiet zajęć pomostowych w niepełnym wymiarze godzin, gdy Twój syn / córka zostanie umieszczony w klasie pomostowej?**

Twój syn/córka uczęszcza na zajęcia przejściowe w lokalizacji x 2 dni w tygodniu.  
W przypadku, gdy klasa przejściowa odbywa się poza Twoją szkołą, będziesz musiał odwieźć syna/córkę o 8.30 i odebrać go o 14.00.

Co robi twój syn/córka w klasie przejściowej:

Nadrabianie zaległości w obszarach:

- Słownictwo
- Tworzenie zdań
- Wymawianie dźwięków w języku niderlandzkim
- Rozumienie książek obrazkowych i umiejętność odpowiadania na pytania.
- Stosowanie tego, czego się nauczyłeś w zabawie

Lub

**Co oznacza pakiet zajęć pomostowych w niepełnym wymiarze godzin dla wsparcia wspólnego nauczania ambulatoryjnego:**

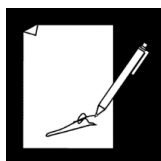
Wsparcie nauczyciela syna/córki (średnio 1 x p.w.) w udzielaniu lekcji z zakresu:

- Słownictwo lub
- Utwórz zdania lub
- Wymawianie dźwięków w języku niderlandzkim lub
- Rozumienie książek obrazkowych i umiejętność odpowiadania na pytania.

Twój syn/córka przećwicz to, czego się nauczył w małej grupie po zajęciach.  
W ten sposób Twój syn/córka może nadrobić zaległości we własnej klasie.

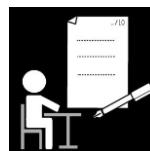
### Plan krok po kroku

Wyrażanie zgody na obserwację, rozwiązywanie testów słownictwa i aplikacji

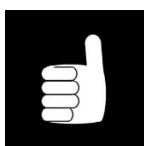


Rysowanie nie oznacza umieszczenia

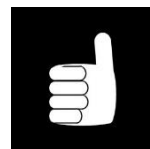
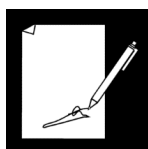
Obserwacja w grupie i przeprowadzanie testu słownictwa



Szkoła postanawia złożyć wniosek



Umieszczenie



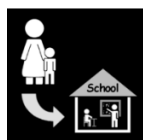
Wniosek został zatwierdzony



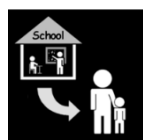
Lub

#### Klasa przejściowa

Lokalizacja do ogłoszenia

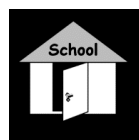


Dowóz o godz. 8.30 (2 x p.w.)

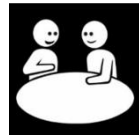


Odbiór o godz. 14.00 (2x p.w.)

#### Wspólne nauczanie ambulatoryjne



Wsparcie we własnej szkole (1x p.w.)



Dla nauczyciela



i zarejestrowany student.

Wszyscy studenci otrzymają staż próbny do ferii jesiennych, aby sprawdzić, czy rozwiązanie jest odpowiednie. Przed jesiennymi wakacjami okaże się, czy staż będzie ostateczny.

Ostateczne umiejscowienie.

Czas trwania stażu wynosi 1 rok.